



# Study Protect

La couverture maladie privilégiée  
pour vos études en Suisse et à l'international

---



**Study**  **Protect**

# Sommaire

---

<b>1</b>	<b>Qui peut s'assurer ?</b> .....	p. 3
<b>2</b>	<b>Pourquoi choisir StudyProtect?</b> .....	p. 3
<b>3</b>	<b>Aperçu de vos prestations</b> .....	p. 4
<b>4</b>	<b>Découvrez vos tarifs</b> .....	p. 5
<b>5</b>	<b>Nos modes d'emplois :</b>	
	- Obtenir une offre .....	p. 6
	- Souscrire en ligne .....	p. 7
	- Demander un remboursement .....	p. 8
<b>6</b>	<b>Les avantages de votre espace personnel</b> .....	p. 10
<b>7</b>	<b>FAQ</b> .....	p. 11

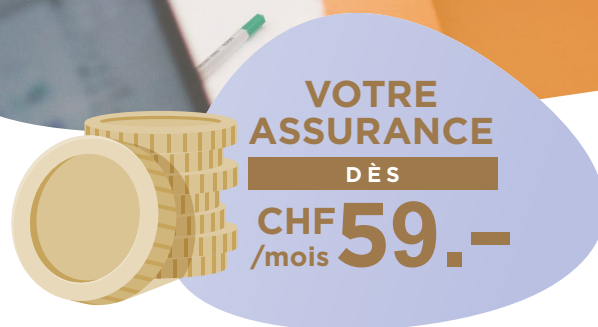
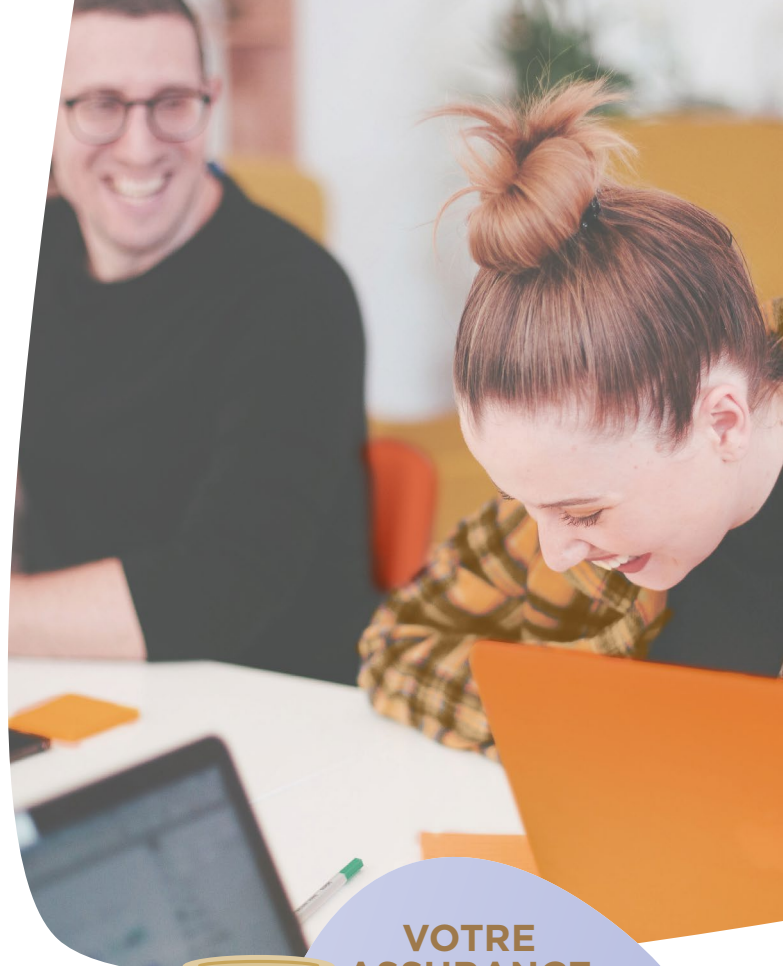


## Qui peut s'assurer ?

StudyProtect est une gamme de produits d'assurance maladie pensée spécialement pour vous, étudiants étrangers, désirant poursuivre vos études en Suisse et voyager pendant cette période.

## Quelles sont les conditions d'acceptation ?

- ✓ Être agé(e) entre 16 et 41 ans
- ✓ Séjourner minimum 3 mois en Suisse
- ✓ Être inscrit(e) dans un établissement scolaire suisse



## Pourquoi choisir StudyProtect ?

### Au niveau des prix :

- ✓ Des primes avantageuses adaptées à votre budget : dès 54 CHF
- ✓ Une franchise annuelle

### Au niveau des prestations :

- ✓ En Suisse, couverture équivalente à la LAMal
- ✓ Consultation de médecins généralistes et spécialistes
- ✓ Soins dentaires suite à un accident
- ✓ Transport, rapatriement, évacuation sanitaire et soins de première urgence

### Au niveau administratif :

- ✓ Un espace membre personnel sécurisé
- ✓ Une déclaration de sinistre simplifiée
- ✓ Une carte d'identification individuelle

### Au niveau des services :

- ✓ Accès au plus vaste réseaux d'assistance 24h/24, 7j/7
- ✓ Un contact facile, direct et humain

# Aperçu de vos prestations :

Selon vos besoins et votre budget,  
choisissez l'option qui vous correspond le plus :



## OPTION 1

### StudentCover Swiss zone



#### SUISSE

- ✓ Prestations couvertes selon la LAMal



#### RESTE DU MONDE

- ✓ Couvert 30 Jours/ an
- ✓ Limité aux hôpitaux publics en cas de maladies imprévues et accident.



#### USA ET CANADA

- ✗ Non-couvert



## OPTION 2

### StudentCover Worldwide



#### SUISSE

- ✓ Prestations couvertes selon la LAMal



#### RESTE DU MONDE

- ✓ Couvert 365 Jours/ an
- ✓ Accès aux hôpitaux en cas de maladies imprévues et accident.



#### USA ET CANADA

- ✓ Couvert 30 jours
- ✓ Couverture limitée maladies imprévues, accidents et aux hôpitaux publics.







## OPTION 1 StudentCover Swiss zone

## OPTION 2 StudentCover Worldwide



### EN SUISSE

Les prestations listées  
et détaillées ci-après sont  
équivalentes/ couvertes  
selon la LAMal

ET



### DANS LE MONDE ENTIER

Les prestations listées  
et détaillées ci-après sont  
couvertes uniquement  
dans les hôpitaux,  
en cas de maladies  
imprévues et accident



## DES CONDITIONS EXCEPTIONNELLES

- Couverture immédiate, pour les étudiants jusqu'à l'âge de 41 ans
- Un plafond de couverture de CHF 1 000 000.-
- Franchise annuelle
- Pas de franchise en cas d'accident

## PRESTATION D'ASSURANCE



### Prestations soins hospitaliers

- Chambre et repas en hôpital public
- Soins et traitements en hôpital public
- Soins et traitements en salle d'urgence
- Laboratoire, radiologie et moyens de diagnostic
- Frais ambulance CHF 5 000.- /an en Suisse avec co-assurance de 50%



### Prestations en cas de maternité soumis à co-assurance de 20%

- Soins de maternité : consultations, traitements médicaux, examens médicaux liés à la grossesse et effectués avant, pendant et après l'accouchement
- Accouchement normal et césarienne
- Soins pré- et post-natals
- Services d'assistance en cas d'urgence médicale



### Prestations soins externes

- Consultation de médecins généralistes et spécialistes
- Médicaments sur ordonnance
- Laboratoire, radiologie et moyens de diagnostic
- Soins dentaires suite à un accident

## PRESTATIONS ET SERVICES D'ASSISTANCE



### Prestations d'assistance en cas d'urgence médicale

- Organisation et règlement d'un billet retour d'un parent ou d'un ami proche pour une durée minimale de 7 jours
- Livraison d'urgence de médicaments indispensables sur ordonnance qui ne sont pas disponibles sur le lieu de l'urgence médicale
- Recherche et sauvetage d'urgence en montagne, couvert et limité à CHF 25 000.- par période d'assurance (uniquement pour l'option 2)



### Prestations rapatriement

- Transport, rapatriement, évacuation sanitaire et soins de première urgence
- Rapatriement du corps en cas de décès

# Vos tarifs

Découvrez vos tarifs selon l'option que vous avez choisi :



Primes mensuelles  
StudentCover SWISS ZONE  
(en CHF)



Primes mensuelles  
StudentCover WORLDWIDE  
(en CHF)

Jusqu'à 35 ans

36-41 ans

Jusqu'à 35 ans

36-41 ans

100.-	95.-	251.-	162.-	431.-
300.-	84.-	223.-	138.-	266.-
500.-	74.-	195.-	122.-	323.-
1 000.-	<b>59.-</b> ★	<b>155.-</b>	97.-	258.-

★ Notre meilleure offre



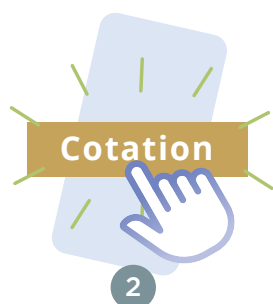
# Comment recevoir une offre ?

## Vous souhaitez recevoir une offre ?

Rien de plus simple, vous pouvez l'obtenir directement en suivant les étapes ci-dessous :



Rendez-vous sur [StudyProtect.com](https://www.studyprotect.com)



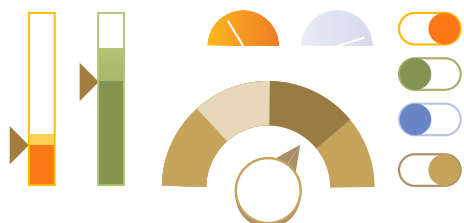
Choisissez la « Cotation » dans l'option de votre choix



Remplissez les champs demandés



Vous recevrez votre offre par email



## L'avantage ?

Vous pourrez créer des alternatives et remplir le bulletin de souscription depuis la réception de notre offre. Ainsi, votre proposition sera traitée rapidement et en toutes confidentialité.



## Vous préférez contacter directement StudyProtect ?

Notre équipe est à votre disposition :

- Par téléphone au **+41 22 786 12 00**
- Par email à : **[contact@studyprotect.com](mailto:contact@studyprotect.com)**

Ainsi, vous pourrez nous faire part de vos besoins et nous trouverons la solution la plus adaptée à votre situation.

# Comment souscrire ?



1  
Rendez-vous sur [studyprotect.com](https://studyprotect.com)



2  
Choisissez la « **Souscription** » dans l'option de votre choix



3  
Remplissez les champs demandés, votre demande est alors enregistrée



4  
Vous recevrez un email récapitulatif de votre souscription



5  
StudyProtect reviendra vers vous pour vous confirmer l'acceptation de votre dossier



6  
Vous devrez ensuite lui envoyer les pièces jointes suivantes :  
- **Passeport**  
- **Attestation de scolarité**  
- **Permis de résidence**



7  
Une fois toutes ces pièces réceptionnées, vous recevrez un email de bienvenue avec les accès à votre espace personnel dans lequel vous accéderez à votre :  
- **Contrat**  
- **Certificat d'assurance**  
- **Carte individuelle d'assuré**  
- **Facture**

Vous pouvez également souscrire depuis le lien de souscription reçu via votre email d'offre.



# Comment se faire rembourser ?



## OPTION 1



Connectez-vous à votre espace individuel <http://mygoldencare.com> via les identifiants que vous avez préalablement reçu par email lors de votre souscription



Rendez-vous dans la page « **Mes sinistres** » et chargez vos documents pour les fichiers suivants :

- **Formulaire de déclaration à remplir**
- **Rapport médical et ordonnance**
- **Facture de sinistre**

ou

## OPTION 2



Remplissez le Formulaire de déclaration en ligne



Envoyez : - **Votre formulaire de déclaration en ligne préalablement rempli et signé**  
- **Votre facture originale détaillée**  
- **Votre rapport médical et ordonnance**


Par courriel à : [medical@goldencare.ch](mailto:medical@goldencare.ch)

ou par voie postale à :

**STUDYPROTECT** géré par **GoldenCare S.A.**  
Centre de Gestion & d'administration médicale et d'assurance  
31 Boulevard Helvétique  
1207 Genève, Suisse

# Les avantages de votre espace personnel

Avec votre espace personnel en ligne, accédez et envoyez simplement vos documents en quelques clics :



Déclarez vos sinistres de manière simplifiée et rapide




Consultez vos paiements en ligne



Contactez-nous directement



Gardez votre carte d'assurée à portée de main



Téléchargez vos documents et suivez le statut du traitement de demande



## VOS INTERROGATIONS

Qu'est-ce qu'une franchise ?

La franchise est la part des coûts que l'assuré a en plus de ses primes et qui est à sa charge.

Qu'est-ce qu'une prime ?

La prime est le montant que vous devez payer pour la période d'assurance indiquée sur votre avis d'échéance, en contrepartie des prestations de votre régime. Vous pouvez payer votre prime :

- En francs suisses - monnaie de référence du Plan
- Par carte de crédit, virement bancaire, bulletin de versement ou selon les modalités précisées dans votre formulaire de demande ou votre avis d'échéance, selon le cas.

Suis-je couvert partout ?

StudyProtect a adapté ses solutions à vos besoins :

- **Avec le StudentCover Swiss zone :**

Vous êtes couvert en Suisse avec des prestations équivalentes à la LAMal et dans le monde entier (sauf USA et Canada) pour une limite de 30 jours uniquement en cas d'urgence médicale et accident

- **Avec le StudentCover Worldwide :**

Vous êtes couvert en Suisse avec prestations équivalentes à la LAMal et dans le monde entier en cas d'urgence médicale (limité à 30 jours pour les USA et le Canada)

Un an à partir de la date du début de votre contrat



Pour toute demande,  
n'hésitez pas à nous contacter

## Study Protect

géré par Golden Care S.A.  
Centre de gestion et d'administration médicale et d'assistance

Boulevard Helvétique 31  
1207 Genève, Suisse  
Tel : +41 22 786 12 00  
Fax : +41 22 786 12 20  
E-mail : [contact@studyprotect.com](mailto:contact@studyprotect.com)

### HEURES D'OUVERTURE :

Du lundi au vendredi, 8h<sup>45</sup>-12h et 13h<sup>30</sup>-17h<sup>30</sup>

Pour de plus amples informations, nous vous invitons à consulter notre site

[www.studyprotect.com](http://www.studyprotect.com)

